

Ríkiseignir auglýsa eftir tilboðum í leigu á ríkisjörðinni Unaós-Heyskálar, á Fljótsdalshéraði



Um er að ræða ríkisjörðina Unaós-Heyskálar, landnúmer 157222, ásamt öllum hlunnindum og gæðum. Jörðin er staðsett neðst á Fljótsdalshéraði, við Héraðssanda, Selfljót og Ósa, við mörk að Borgarfjarðarhreppi. Aðkoma að jörðinni er um Borgarfjarðarveg (94), en jörðin er í um 100 km fjarlægð frá Egilsstöðum og í um 40 km fjarlægð frá Bakkagerði í Borgarfirði eystri.

Land jarðarinnar er talið vera um 2911 ha. og þar af ræktað 25-30 ha. Jörðin er að mestu fjalllendi og hlíðar en flatlendi og ræktunarmöguleikar eru á austari hluta jarðarinnar í landi Heyskála. Jörðin er talin henta vel til fjárbúskapar og ferðaþjónustu. Jörðinni fylgja 212,4 ærgildi og veiðiréttur í Selfljóti, (<https://www.selfljot.is/>).

Fjallvegurinn um Vatnsskarð til Borgarfjarðar eystri er í landi jarðarinnar einnig eru þar ýmis náttúruvætti og ferðamannastaðir eða aðkoma að þeim s.s. Stóruð, Stapavík, Hrafnabjörg, Hjaltastaðapinghá og Hjaltastaðaásar.

Í undirbúningi er friðlýsing jarðarinnar að hluta eða öllu leyti, en ekki liggur fyrir með hvaða hætti það hefur áhrif á nýtingu, búskap eða atvinnustarfsemi á jörðinni. Leigutakar verða skuldbundnir til að lúta ákvæðum friðunarinnar og aðlaga afnot jarðarinnar að skilmálum friðlýsingarinnar þegar hún liggur fyrir.

Nokkur húsakostur er á jörðinni, s.s. stórt steinsteypt íbúðarhús og úthús til fjárbúskapar ásamt vélageymslu. Húsakostur jarðarinnar er almennt talinn vera í sæmilegu eða slöku ástandi og þarfnast viðhalds og endurbóta. Fyrir liggur úttektarskýrsla um ástand jarðarinnar frá árinu 2017 ásamt síðari viðbótum, en áhugasamir leigutakar eru hvattir til að kynna sér skýrsluna ásamt ástandi jarðarinnar og mannvirkja á staðnum, þar sem ekki hefur verið búið á jörðinni í nokkur ár. Jörðin afhendist í því ástandi sem hún er í og leigutakar sjá sjálfir um að koma húsakosti og jörðinni í það ástand sem hentar afnotum þeirra.

Kvöð er um hindrunarlausa umferð og aðkomu gangandi vegfarenda og neyðartækja eftir þekktum gönguleiðum og slóðum að náttúruminjum og ferðamannastöðum í landi jarðarinnar. Einnig er kvöð um aðkomu að tveimur sérlóðum sem eru í landi jarðarinnar.

Vegsvæði og mannvirki Borgarfjarðarvegar sem liggja í landi jarðarinnar eru undanskilin við leigu þessa og eru á forræði Vegagerðarinnar.

Undanskilin leigunni námuréttur og réttur til efnistöku, þ.m.t. sand- og malarnám, og vatns- og jarðhitaréttindi.

Til að stuðla að búsetu og nýtingu bújarða er jörðin boðin til leigu, til reynslu í 5 ár með því skilyrði að landið sé nýtt til landbúnaðar, ferðaþjónustu eða í aðra starfsemi til hagsbóta fyrir viðkomandi svæði. Áhersla er lögð á að tekin sé upp búseta og starfsemi á jörðinni innan eins árs frá undirritun leigusamnings.

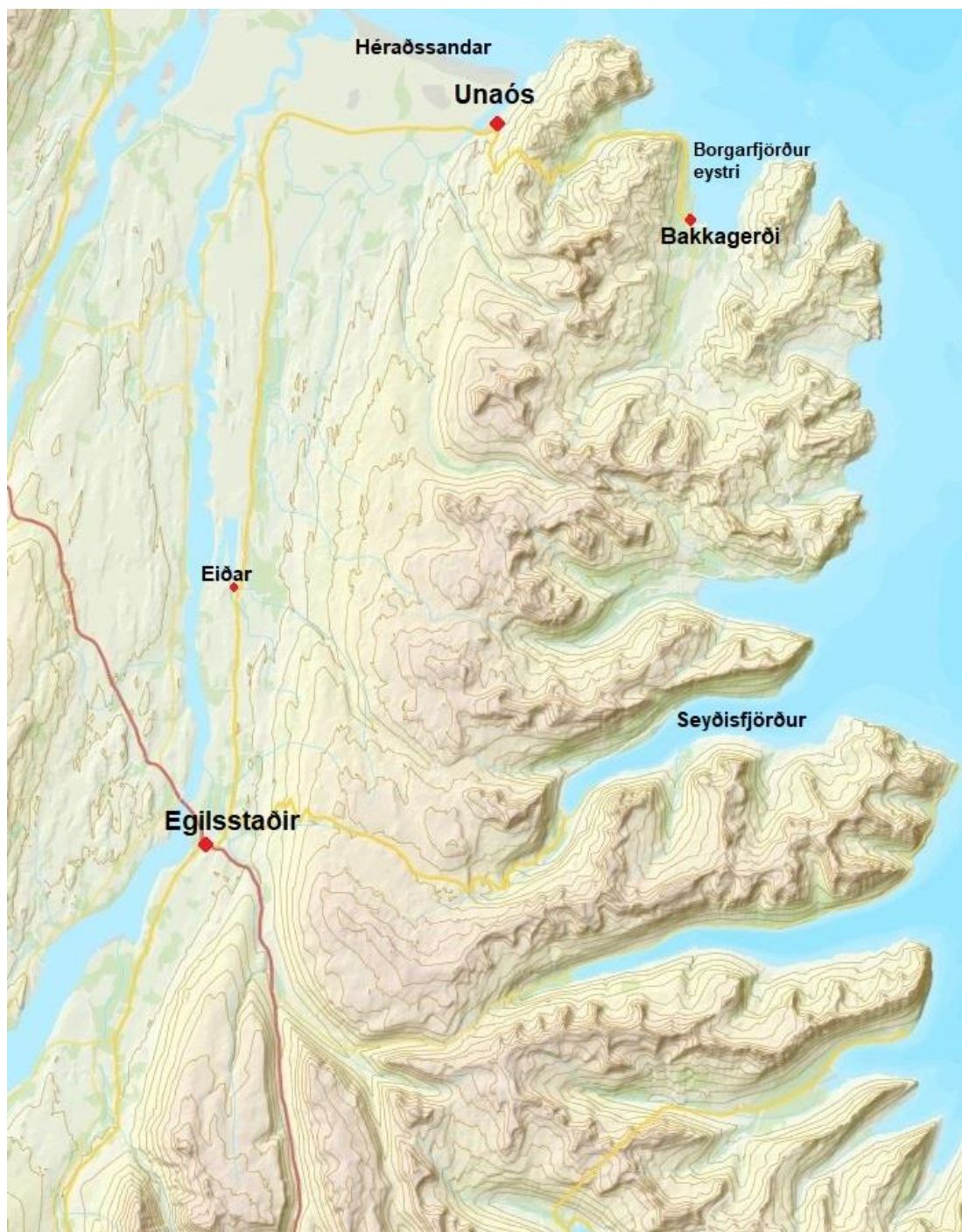
Leitað er eftir tilboðum í ársleigu fyrir jörðina skv. forskrifuðum leigusamningi. Með tilboði skal fylgja lýsing á áformum bjóðanda um fyrirhugaða nýtingu og ábúð á jörðinni og hvernig hún samræmist skilyrðum landeiganda. Leigusali mun ganga til samninga við hæstbjóðanda sem uppfyllir skilyrði landeiganda.

Fyrirspurnir skulu berast á netfangið: rikiseignir@rikiseignir.is, eða í síma 520-5600.

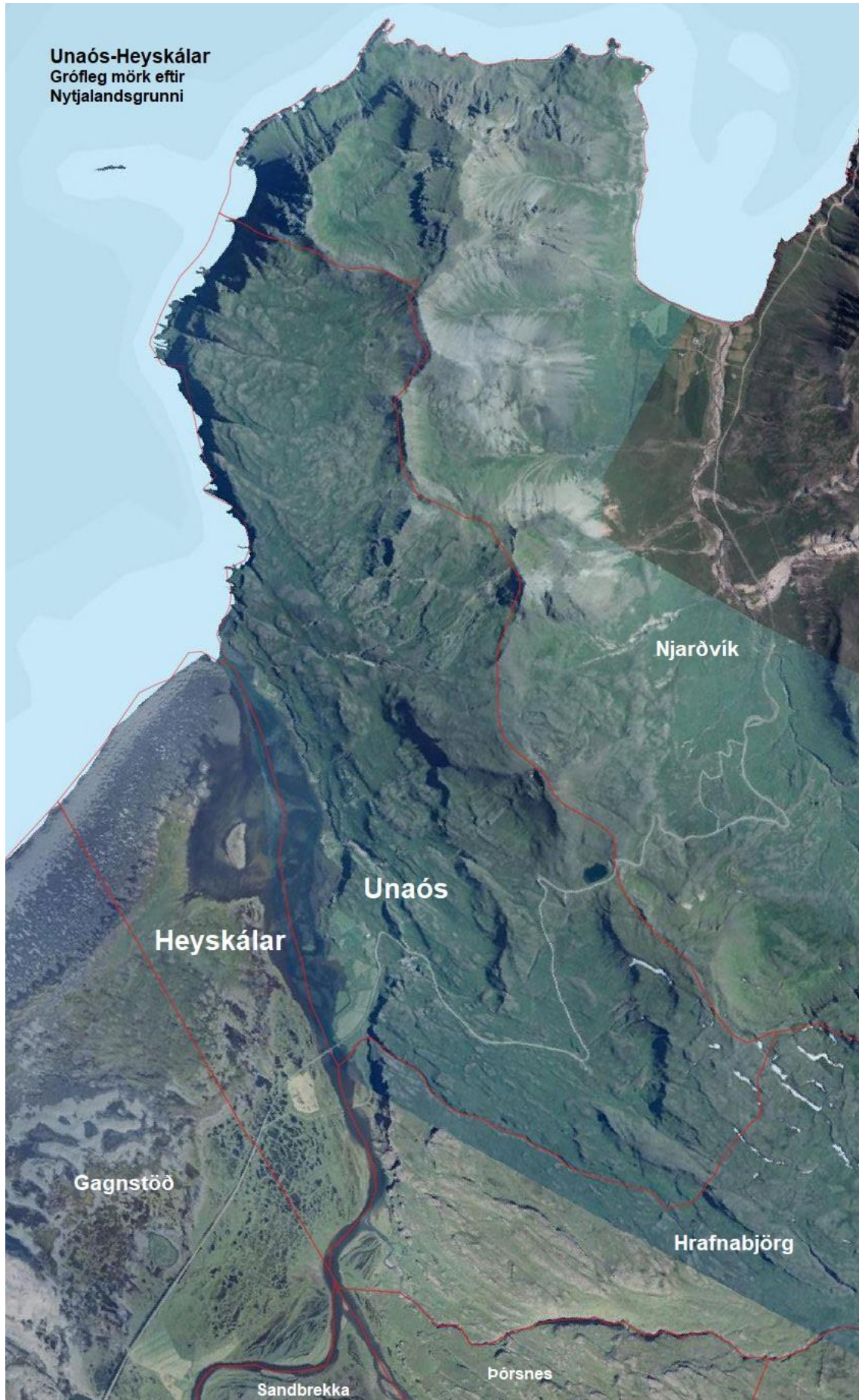
Jörðin og húsakostur verður formlega til sýnis og öll hús opin til skoðunar frá kl. 13:00 til 17:00, laugardaginn 20. júlí, sunnudaginn 21. júlí, laugardaginn 10. ágúst og sunnudaginn 11. ágúst. Tilboðsfrestur er til 23. ágúst 2019 og skulu tilboð berast eigi síðar en þann dag á netfangið rikiseignir@rikiseignir.is eða í lokuðu umslagi á skrifstofu Ríkiseigna í Reykjavík merkt:

Ríkiseignir
v. Unaós
Borgartúni 7A
105 Reykjavík

Ákvörðun um val á leigutaka verður tilkynnt eigi síðar en 20. september 2019, en landeiganda áskilur sér jafnframt rétt til að hafna öllum tilboðum.



Unaós-Heyskálar
Gróflæg mörk eftir
Nytjalandsgrunni



LANDEIGN

Unaós-Heyskálar, Fjótisdalshérað

L157222

Tegund
Jörð

Stærð
0 m²

Heildarlóðamat
418.000 kr.

Annað
Jörð í byggð

Skráðir umráðendur skv. fasteignaskrá

Nafn	Kennitala	Gjaldahlutfall
Jarðeignir ríkisins	680981-1759	0 %
Ríkissjóður Íslands	540269-6459	100 %

Matshlutar (9)

Mhl	Heiti	Tegund	Lýsing	Bygg.ár	B.stig	M.stig	Brúttó m ³	Brúttó m ²	Birt stærð m ²
12	Unaós-Heyskálar	Bygging	Blásarah/súgþurrkun	1976	7	7	21	9	0
04	Unaós-Heyskálar	Bygging	Íbúðarhús	1960	7	7	589	203.1	203.1
05	Unaós-Heyskálar	Bygging	Geymsla	1957	7	7	127	46.3	0
10	Unaós-Heyskálar	Bygging	Hlaða	1976	7	7	1175	235	0
11	Unaós-Heyskálar	Bygging	Fjárhús með áburðark	1982	7	7	2476	786.2	786.2
13	Unaós-Heyskálar	Bygging	Vélageymsla	2005	7	7	779.2	-	-
01	Unaós-Heyskálar	Plan	Ræktað land	-	-	-	-	-	-
02	Unaós-Heyskálar	Hlunnindi	Lax/silungsveiði	-	-	-	-	-	-
03	Unaós-Heyskálar	Hlunnindi	Reki	-	-	-	-	-	-

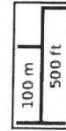
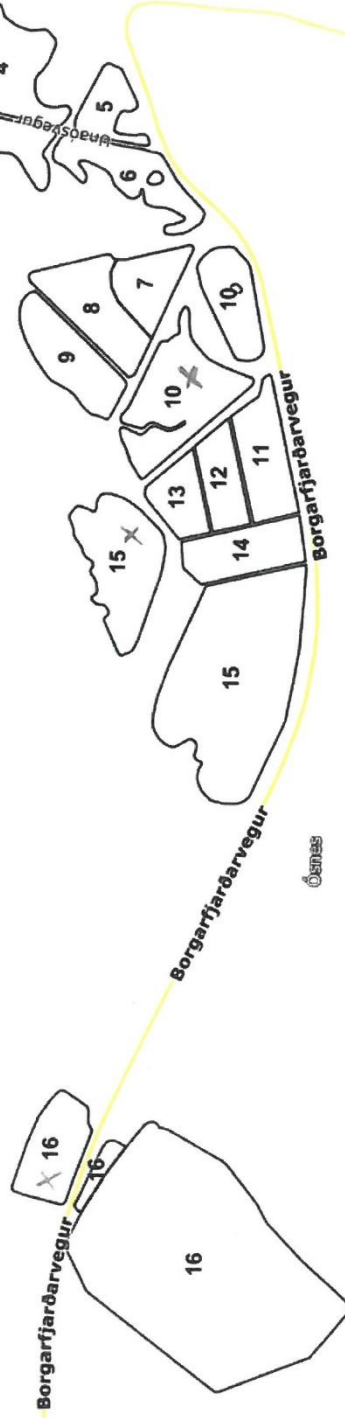
Fasteignir (5)

Fasteignanúmer	Staðfang	Merking	Notkun	Birt stærð	Eigandi	Kennitala
F2174165	Unaós-Heyskálar	01	Ræktað land	24,3 ha	Ríkissjóður Íslands	540269-6459
F2174165	Unaós-Heyskálar	00	Jörð	0 m ²	Ríkissjóður Íslands	540269-6459
F2174165	Unaós-Heyskálar	02	Lax-/silungsveiði	0	Ríkissjóður Íslands	540269-6459
F2174165	Unaós-Heyskálar	13 0101	Véla/verkfærageymsla	198,4 m ²	Ríkissjóður Íslands	540269-6459
F2174165	Unaós-Heyskálar	04 0101	Íbúðarhús	203,1 m ²	Ríkissjóður Íslands	540269-6459

Unaós 157222 Túnkort

SPILDUHEITI	SPILDUNÚMÉR	GRÓF STAÆRÐ	SPILDUHEITI	SPILDUNÚMÉR	GRÓF STAÆRÐ
Úttún	1	2,7	(a) Seleyri	10	1,7
(a) Úttún	1	0,4	Nes I	11	1,0
Bæjartún	2	1,1	Nes II	12	0,7
Lækjarbakki	3	0,4	Nes III	13	0,6
Fjárhústún	4	1,5	Nesbraut	14	1,0
Kringla	5	0,5	Nesfláki	15	4,1
Skækill	6	1,0	(a) Flatihólmi	15	1,6
Háeyri	7	0,7	Heyskálar	16	7,4
Miðeyri	8	1,2	(a) Heyskálar	16	0,2
Lágeyri	9	1,1	(b) Vegtún	16	1,0
Selmór	10	0,8			

Samtals gróflaga aættluð stærð: 30,5 ha



Unnið af Önnu Lóu Sveinsdóttur – 17. mars 2016

Grunnmynd: Loftmyndir ehf
Mynd tekin 2015
Mælikvæði : ≈ 1:7000

